



APAC Cohesion

AI ネイティブ キャンパスおよびブランチ ソリューション

- AI-Native Campus & Branch Solutions -

Tech Roundup Q2-2024

ジュニパーネットワークス株式会社

JUNIPER
NETWORKS

Driven by
Experience™

免責事項

この製品の方向性に関する声明は、ジュニパーネットワークスの現在の意図を示すものであり、予告なしにいつでも変更されることがあります。ジュニパーネットワークスが本ステートメントに記載された特徴や機能を提供することを条件として、購入することはできません。



Agenda

- AI-Native Networking Platform
- Marvis Mini
- Marvis デモ

Mist AIOps APAC クラウドが新登場！

APAC クラウド「**APAC 01**」 manage.ac5.mist.com

| リージョン | クラウドインスタンス | ホスト地域 |
|-------------|----------------|---------|
| GLOBAL | Global 02 | アメリカ州 |
| | Global 03 | アメリカ州 |
| | USGov 01 | アメリカ州 |
| | Global 04 | カナダ |
| EMEA | EMEA 01 | ドイツ |
| | EMEA 02 | イギリス |
| APAC | APAC 01 | オーストラリア |

AI-Native Networking Platform

最高のユーザーエクスペリエンスとオペレーターエクスペリエンスを提供

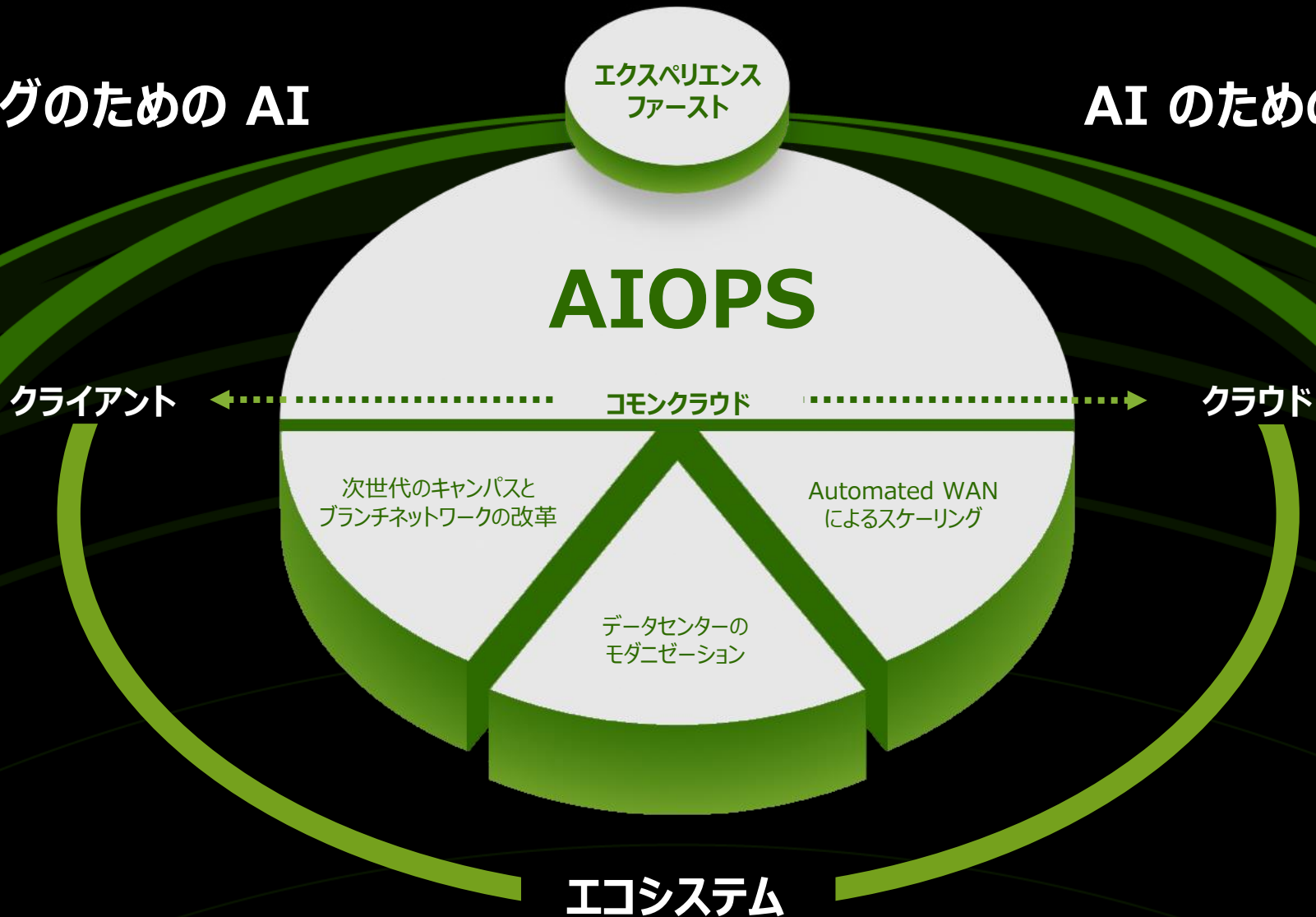


AI-Native Networking Platform

すべてのネットワークドメインにまたがる

ネットワーキングのための AI

AI のためのネットワーク



物流センターで 60分間 のサービス停止...

3500万ドル の収益損失が発生

AMAZON

オリンピック期間中に 10秒のダウンタイム発生...

100万人以上 の視聴者が 100m走を見逃す

BT

どの接続の影響も 計り知れない

学区ネットワークへのアクセス不可で...

13,400人 の生徒が試験を受けられない

コッペル独立学区

30秒間の視界喪失で...

患者が迷ってドアから出てしまう

退役軍人管理局

「ホテルで Wi-Fi の料金を
払ったのに、新しいメールが
未だに読み込めません」

「携帯の電波は良好なのに、
Zoom 会議が何度も切れる」

接続できる 状態と 優れた 接続体験 は同義ではない

「インターネットへの疎通は
ダウンした状態ですが、
発生中の障害報告がない」

「接続はできていますが、
映像がガクガクしています」

Marvis Virtual Network Assistant (VNA)

最高峰のオートメーション、インサイト、エンドツーエンド・アシュアランス



Marvis
Actions

会話型
AI インターフェース

ユーザーが問題の存在に気づく前に、
問題を特定/修正するためのプロアクティブな
推奨アクション

Wired :

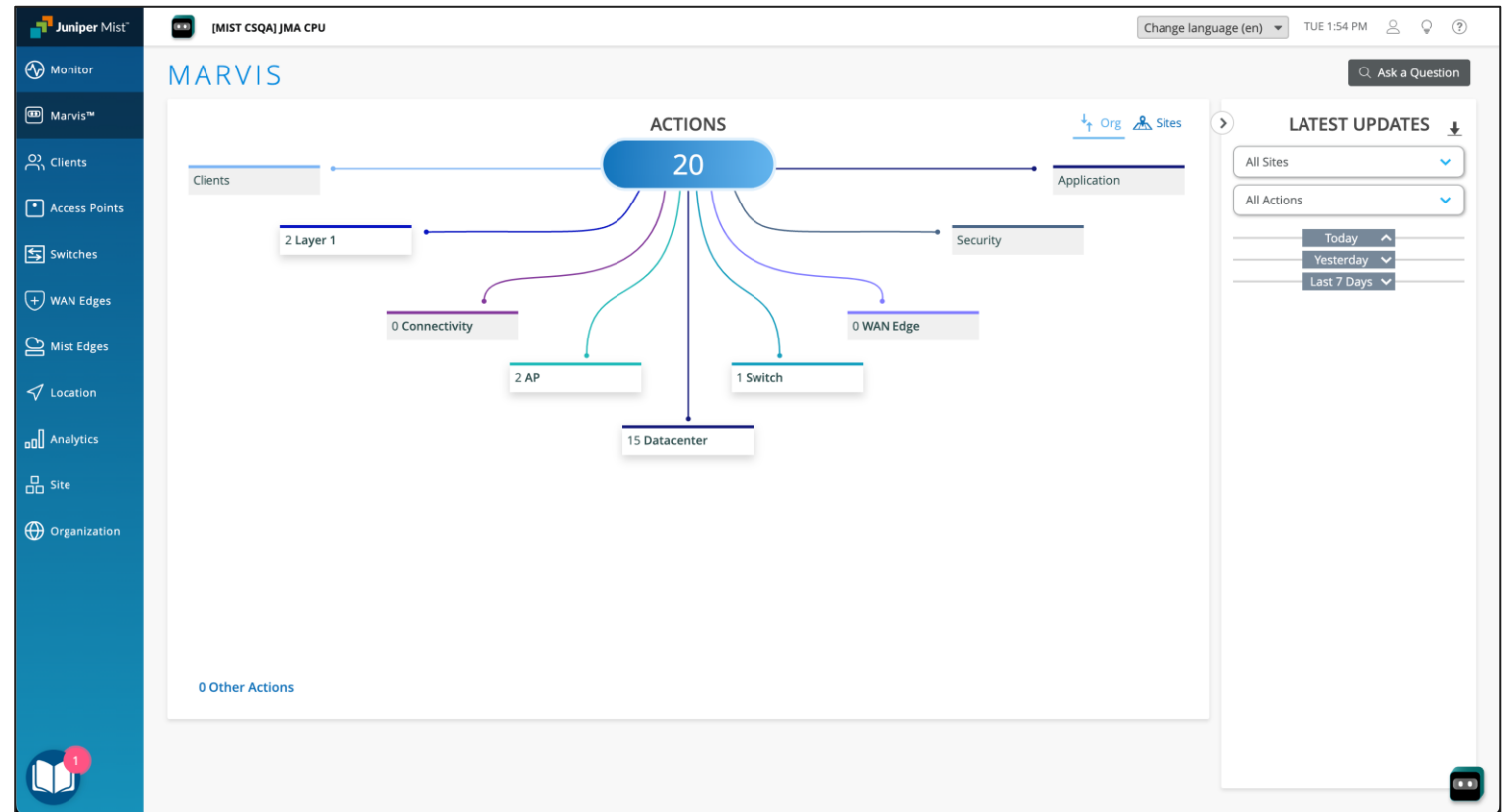
ケーブル不良、ポート不一致、L2 ループ、
DHCP 取得失敗、認証障害、ポートの
フラッピングなど

Wireless :

ファームウェアの不具合、オフラインの AP、
持続的に接続不可のクライアント、カバレッジ
ホール、容量不足、ケーブル不良、VLAN
の欠落など

Self-Driving Network による運用

既存の OSS/BSS システムとの統合を
可能とする API への完全対応



Marvis Virtual Network Assistant (VNA)

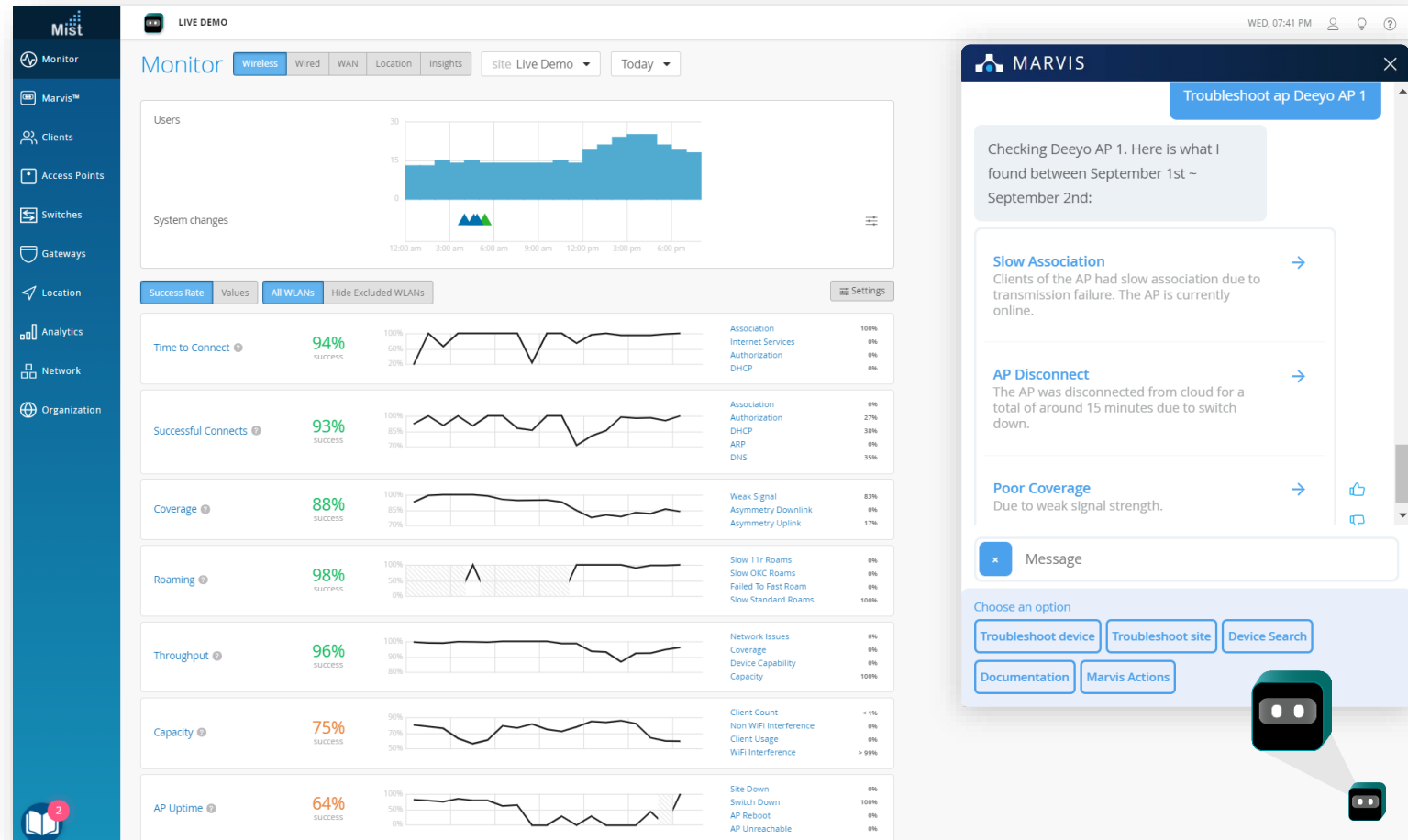
最高峰のオートメーション、インサイト、エンドツーエンド・アシュアランス



Marvis
Actions

会話型
AI インターフェース

- 自然言語処理/理解 (NLP/NLU) は、IT とネットワークとの相互作用のありかたを変えます
- オペレーションを合理化し、オペレーターエクスペリエンスを向上
- 異なる領域にまたがった問題に対してより深い理解を提供
- 生成AI/LLM を使用した、簡単なナレッジベースやドキュメントクエリ



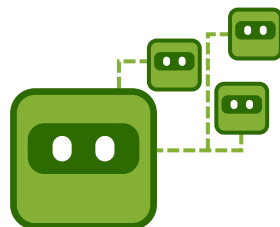
発表の概要

業界初の AI-Native Networking Platform



AI-NATIVE NETWORKING PLATFORM

- 業界をリードする AI が真の成果をもたらす
- AI の基盤：
 - ✓ 最適なデータ
 - ✓ 最適なクラウドアーキテクチャ
 - ✓ 最適でセキュアなインフラストラクチャ



MARVIS MINI

- AI エンジンと無線インフラを完全に統合した唯一の AI ネイティブなデジタルエクスペリエンスツイン
- 即時検証、事前保証、ユーザーの介入不要
- 自動設定とコンテキスト学習機能を備え、常時稼働オーバーレイセンサー不要



データセンター向け MARVIS

- クライアントからクラウドへの可視性をデータセンター、キャンパス、ブランチに拡張
- Marvis + Apstra = 卓越した DC オペレーション体験
- DC AI Ops ビジョンへの第一歩



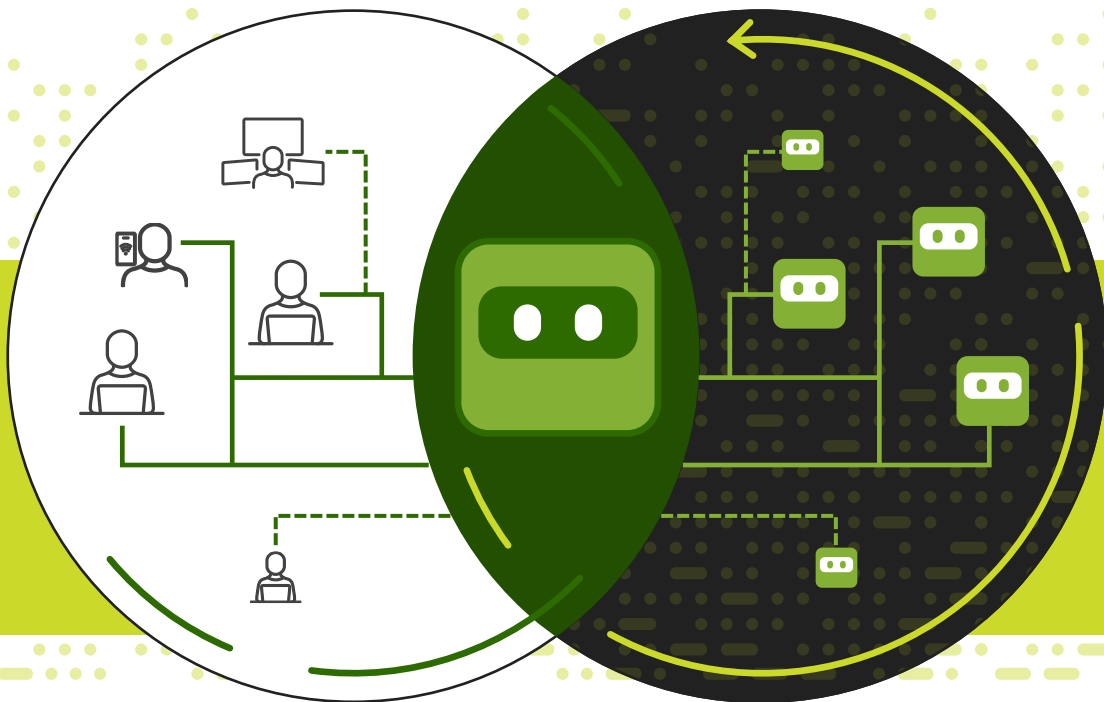
AI データセンター

- Juniper Apstra が強化され AI/ML トラフィックを最適化
- 新 PTX ルーターは 800G に対応し、パフォーマンスを向上
- 新 QFX スイッチは、最先端の 800G 対応 Broadcom Tomahawk 5 を搭載し、容量が倍増

Marvis Mini

唯一の AI ネイティブなデジタルエクスペリエンスツイン

それは何か？



ユーザー体験をデジタルでプロアクティブにシミュレートし、ユーザーの介入なしに、ネットワーク構成を即座に検証、問題を発見/検出Marvis に対して新たなデータソースを追加

なぜ重要なのか？



問題をより迅速に発見し
解決することで、アップタイムを
向上し時間とコストを節約



事前検証と修復により
最高のユーザー体験を提供



投資コストを下げながら
ネットワーク価値を向上



構成変更はもはや
「ブラックホール」ではなく、
デジタルで検証と保証が可能





Marvis は 根本原因を検出し 特定します

何人かのユーザーが
DHCP の接続に
失敗しているようです。

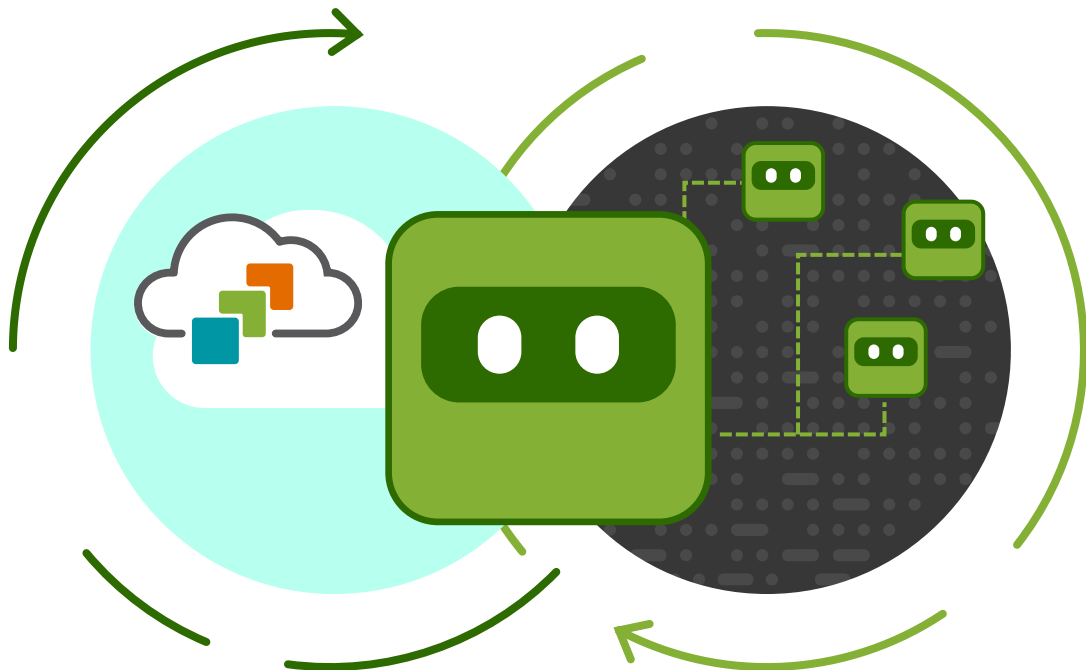


Marvis Mini

唯一の AI ネイティブなデジタルエクスペリエンスツイン

何がユニークなのか？

Mist AI エンジンと完全に統合され、
新しいデータを Marvis ヘフィードし、既存のあらゆる AI モデルを強化



- ✔️ コンスタントなコンテキスト学習で
手動での設定/調整は不要
- ✔️ 常時稼働し、ネットワーク体験を検証
- ✔️ ハードウェアやソフトウェアの
追加は不要
(既存ネットワーク上の Marvis VNA に含まれる)
- ✔️ デジタルエクスペリエンスツインの
ユーザー体験における障害に対応
ダイナミック PCAP 機能
- ✔️ 追加/移動/変更の検証は
数日単位から数秒単位へ短縮



Demo

概要



- ✓ Marvis Mini = デジタルツインによるプロアクティブなネットワーク問題の検出と解決
- ✓ 定常的なコンテキストチュアル・ラーニング⇒ 手動の設定や調整が不要
- ✓ 常時稼働し、ネットワークの快適さを検証
- ✓ 追加のハードやソフトウェアは不要（既存ネットワーク上の Marvis VNA の一部）
- ✓ デジタルエクスペリエンスツインのユーザーエクスペリエンスの問題調査用のダイナミック PCAP



Thank you

JUNIPER
NETWORKS®