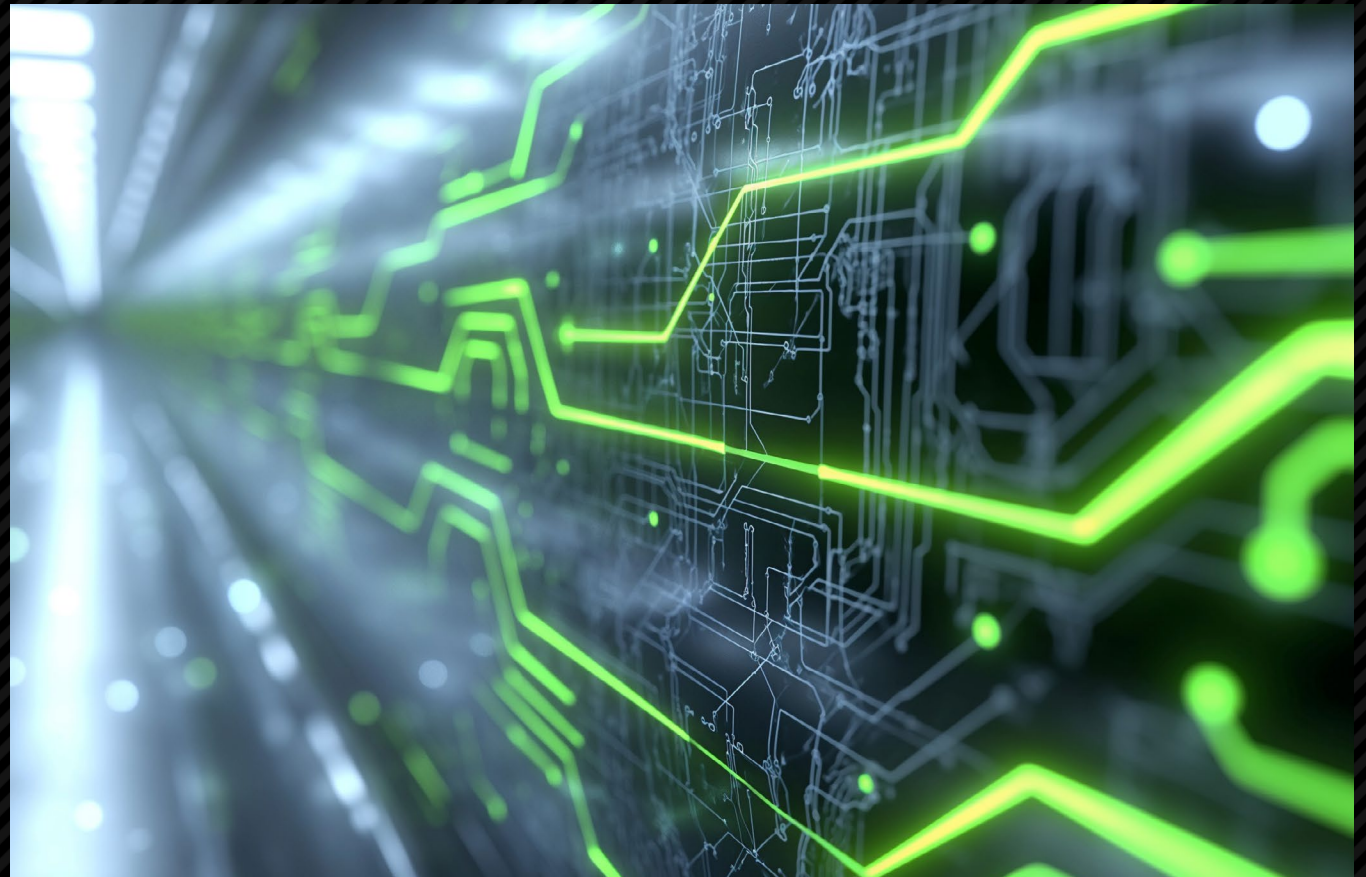


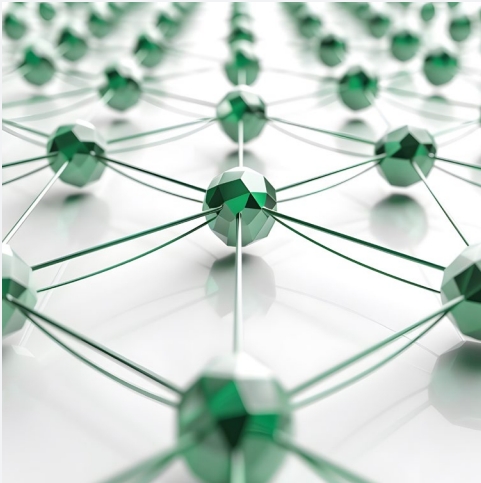
# AI 네이티브 네트워킹 도입 여정 가속화하기

주니퍼 AI 네이티브 가속화 청사진 이해 및 구현을 위한 안내



# 목차

- 01 서론
- 02 주안점
- 03 청사진이 필요한 이유
- 04 학습
- 05 체험
- 06 구매
- 07 구축
- 08 최적화
- 09 액션 가이드
- 10 다음 단계



# 주니퍼 AI 네이티브 가속화 청사진 소개

기존에는 **네트워킹에 AI**를 도입하려면 어떻게 해야 했을까요?  
가파른 학습 곡선, 복잡한 구매 프로세스, 골치 아픈 구축 과정, 거듭되는 추측, 장애 요소, 벽, 맥락 없는 시도 등 여러 가지 어려움이 따랐습니다.

이제 효율적인 방식으로 네트워킹에 AI를 도입할 때가 되었습니다.

주니퍼의 AI 네이티브 가속화 청사진은 AI 네이티브 네트워킹 도입의 모든 단계를 간소화하고 효율화하도록 설계된 도구와 리소스를 제공합니다.

**주니퍼 AI 네이티브 네트워킹 플랫폼**의 이점을 더 빠르고 쉽게, 효율적으로 구현할 수 있도록 지원합니다. 이제 9배 빠른 가치 실현 시간, 지원 요청 최대 90% 감소, 현장 방문 최대 85% 감소와 같은 놀라운 혜택을 어려움 없이 누릴 수 있습니다.

- 심층적인 교육 과정
- 무료 평가판, 특별 혜택, 프로모션
- 유연한 엔터프라이즈 계약
- 검증된 설계
- 맞춤형 서비스
- 지속적인 네트워크 최적화

주니퍼 AI 네이티브 가속화 청사진에 대해 더 자세히 알아보세요.

[살펴보기 →](#)



다음 페이지에서 주니퍼 AI 네이티브 가속화 청사진의 다양한 요소에 대한 개요를 확인할 수 있습니다. 모든 요소를 활용할 때 최대한 많은 이점을 얻을 수 있도록 설계되었지만, 고정된 규칙은 없습니다. 또한 구성요소가 구조화되는 방식에는 자연스러운 순서가 있지만, 필요에 따라 자유롭게 여정 방식을 선택하고 원하는 대로 활용할 수 있습니다.

준비되었나요? 그럼 시작해 보겠습니다!

# 주안점

주니퍼 AI 네이티브 가속화 청사진은 AI 네이티브 네트워킹 플랫폼을 안내에 따라 쉽게 구현하고 ROI를 빠르게 달성하도록 지원합니다.

01

## 언제든지 활용할 수 있는 AI

올바른 전략과 파트너를 선택하면 AI와 같은 신기술을 훨씬 간편하게 도입할 수 있습니다.

02

## 용이한 학습

AI 네이티브 네트워킹은 복잡하지 않습니다. 준비된 학습 과정을 통해 쉽게 시작할 수 있습니다

03

## 부담 없는 체험

무료 평가판, 특별 혜택, 프로모션 등은 도입과 관련하여 불확실한 부분을 명확하게 확인할 수 있는 최고의 방법입니다.

04

## 맞춤화된 구매 방법

소비량과 가격대에 따라 조직에 맞는 구매 경로를 선택할 수 있습니다.

05

## 두 번의 측정, 한 번의 구축

위험과 비용을 최소화하고, 성능을 끌어올리고, 최신 구축 도구로 업타임을 보장합니다.

06

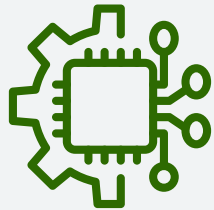
## 탁월한 최적화

AI 네이티브 네트워킹은 기름을 잘 친 기계처럼 항상 최상의 가치를 제공할 수 있습니다.

### 03 청사진이 필요한 이유

# AI 네이티브 가속화 청사진이 필요한 이유

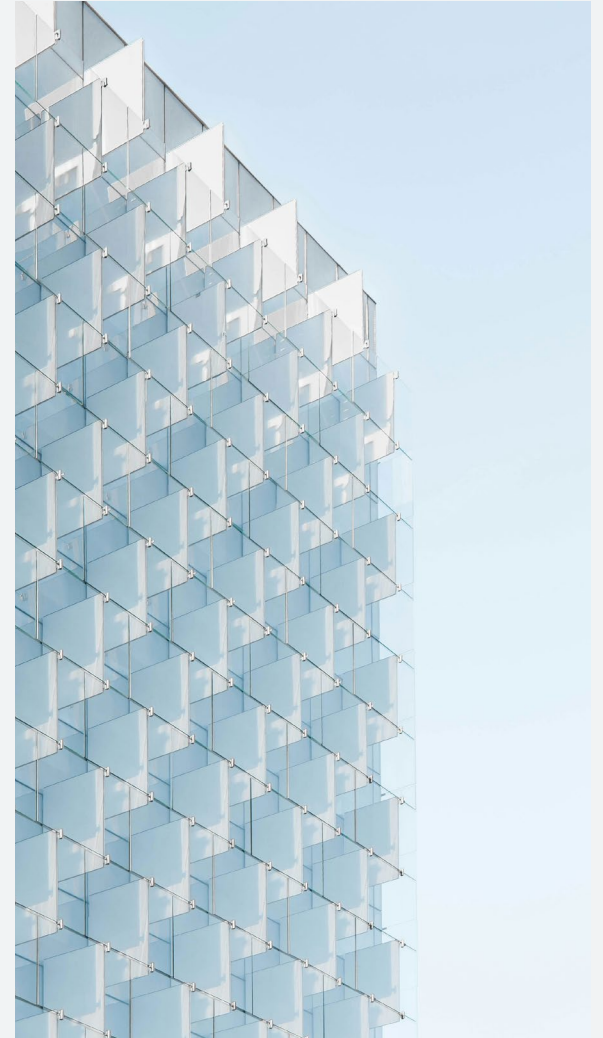
흥미로운 새로운 아이디어나 기술이 소개되면 일반적으로 많은 관심이 집중되고 과도하게 큰 기대감으로 가득차게 됩니다. 이로 인해 새로운 기술을 시도하려는 사람과 조직이 생겨나지만 그 과정은 명확하지 않을 때가 많습니다.



인공지능(AI)이 혁신적인 영향력을 갖추었다는 사실에는 이견의 여지가 없습니다.

AI는 경제 성장, 생산성 향상, 일자리 창출에 밝은 미래를 제시합니다. 하지만 이러한 잠재력을 실행하려면 기술 격차, 구현의 복잡성, 신뢰할 수 있는 종합 솔루션의 부족, 상당한 도입 비용 등을 비롯한 여러 가지 과제가 수반되어야 하며, 많은 기업이 이를 극복하기 위해 노력합니다.

주니퍼의 AI 네이티브 가속화 청사진(Blueprint for AI-Native Acceleration)은 이 문제를 해결해 줍니다. 이 청사진은 업계 최고 AI 네이티브 네트워킹(AI-Native Networking) 플랫폼 도입을 간소화하고 효율화하도록 설계되었으며, 기업이 가치 실현 시간을 9분의 1로 단축하여 AI의 모든 이점을 활용할 수 있도록 지원합니다.



## 04 학습

# AI 네이티브 네트워킹에 필요한 스마트한 행보

확고한 지식 기반이 없다면 네트워킹에 대한 AI 도입과 같은 새로운 기술의 도입이 매우 어려울 수 있습니다. 주니퍼의 AI 네이티브 가속화 청사진에는 광범위한 과정, 인증, 타사 리소스에 대한 액세스가 포함되어 있어 사용자는 빠른 시간 내에 AI 네이티브 전문가로 발전할 수 있습니다.

### 실무자를 위한 정보:

네트워킹을 위한 AI 및 AI를 위한 네트워킹과 관련된 **무료 중급(Associate Level) 과정**을 활용하세요. 학생은 이 과정을 통해 자신감을 가지고 AI 여정을 시작할 수 있으며, 새로운 커리어와 비즈니스 기회를 열어주는 가치 있는 자격증을 취득할 수 있습니다.

### 의사 결정권자를 위한 정보:

최근에 개시한 탁월한 **비즈니스 리더를 위한 네트워킹 AI 과정**에서는 AIOps를 이용해 네트워크 운영을 최적화함으로써 엄청난 비즈니스 가치를 이끌어내면서 시간, 비용, 귀중한 리소스를 절약하는 방법에 대해 알아봅니다.

2026년까지 제품/서비스에 대한 지출과 비교하여 **기술 이니셔티브에 대한 자금 부족**으로 인해 **65%의 기업이 AI, 클라우드, 데이터, 보안 투자로부터 완전한 가치를 도출하지 못할 것**으로 전망됩니다.<sup>1</sup>

IDC





## 05 체험

# 고객 환경에 따른 AI 네이티브 네트워킹 도입

주니퍼의 AI 네이티브 가속화 청사진이 제공하는 특별 혜택과 독점 할인을 활용하면 AI 네이티브 네트워킹 플랫폼을 쉽고 저렴하게 사용해 보고 시작할 수 있습니다. 또한 기업이 AI 네이티브 입지를 확장하는 과정에서 주니퍼는 비용을 절감할 방법을 제공합니다.

다음과 같은 혜택을 고려해 보십시오.

- 무료 액세스 포인트(AP)  
향후 10년을 이끄는 네트워크는 컨트롤러 기반 아키텍처가 아닙니다. 바로 클라우드 기반 AI 네트워킹입니다. 주니퍼는 네트워크 혁신을 위해 노력하고 있으며, 이를 위해 자격을 갖춘 고객에게 무료 AP와 Mist Cloud 서비스 90일 체험판을 제공하고 있습니다.
- 주니퍼가 제공하는 Mist AI  
주니퍼 Mist는 유일한 클라우드 네이티브 무선 솔루션입니다. 또한 민첩성과 확장성을 위해 클라우드에서 마이크로서비스를 관리할 수 있는 최초의 솔루션입니다. 오래된 Wi-Fi의 불편함과 작별을 고하고 유선, 무선, SD-WAN 어플라이언스와 클라우드 구독을 번들로 묶어 엄청난 비용 절감을 실현하세요.



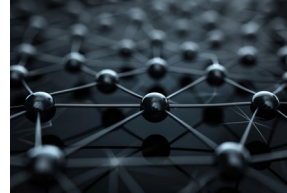
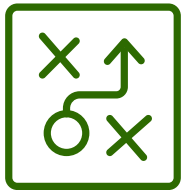
- WAN2x  
주니퍼의 자동화된 WAN은 수명이 2배 길며, 비용 절감 효과도 2배 높습니다. 2배 프로모션을 통해 주니퍼는 마이그레이션 서비스 및 교육을 받는 데 사용할 수 있는 Flexible Services Credit을 무료로 제공합니다. 또한 고객은 Paragon Automation 및 Mist Routing Assurance에 무료로 액세스할 수 있습니다.
- Apstra  
주니퍼 Apstra 네트워킹 소프트웨어는 데이터센터 네트워크의 설계, 구축, 운영을 자동화하고 검증합니다. 표준 라이선스를 구매하면 Apstra의 고급 라이선스 등급을 6개월 무료 평가판을 받을 수 있습니다.



## 06 구매

# 고객의 요구사항에 맞춘 구매 및 금융 지원

주니퍼의 AI 네이티브 가속화 청사진은 고객의 요구사항을 충족하는 데 필요한 간소함, 유연성, 확장성을 제공합니다. 고객별 운영 모델, 현금 상황, OpEx/CapEx 우선순위에 맞추어 네트워크 인프라를 구매하고 금융 지원을 받을 수 있습니다.



### 표준 등급 라이선싱

지나치게 복잡한 라이선스 계약과 과도한 제품 및 서비스를 제공하는 경쟁사와는 달리, 주니퍼는 매우 간단하고 이해하기 쉬운 표준 등급 라이선싱을 제공합니다.



### 엔터프라이즈 계약

맞춤형 및 패키지형 엔터프라이즈 계약(EA) 옵션을 활용하면 조직 전체에서 소프트웨어를 쉽게 구매, 사용, 관리하는 데 도움이 됩니다. 이러한 옵션을 사용하면 보다 효율적인 운영, 용량 변화에 대한 신속한 대응, 장기 약정으로 어그리게이션 소프트웨어 구매에 대한 수익률 개선이 가능합니다.



### NaaS(Network As A Service)

하드웨어, 소프트웨어, 서비스를 아우르면서 네트워크 인프라를 소비하는 구독 기반 모델인 NaaS는 네트워크 설정, 관리, 유지보수 아웃소싱을 지원합니다. 네트워크 관리의 복잡성을 줄여서 잠재적 비용 절감, 확장성, 유연성을 강화할 수 있습니다.

**“주니퍼의 엔터프라이즈 계약을 통해 고객과 파트너는 약정 기간 동안 관리를 간소화하고 비용을 절감할 수 있습니다. 또한, 조직은 포괄적인 단일 AI 엔진을 활용하여 운영 효율성과 문제 해결 효과를 높일 수 있습니다.”**

Bob Laliberte the CUBE Research 수석 애널리스트

## 07 구축

# 성과와 업타임을 높이고 위험 및 비용 최소화

주니퍼의 AI 네이티브 가속화 청사진을 통해 주니퍼 검증 설계와 다양한 맞춤형 주니퍼 글로벌 서비스를 사용하여 대규모로 쉽게 구축할 수 있습니다.

### 주니퍼 검증 설계(Juniper Validated Designs, JVD)

AI 기반 네트워크의 구축은 복잡한 미로를 탐험하는 것처럼 느껴질 수 있습니다. 명확한 KPI가 있는 목표를 염두에 두고 있지만, 수많은 경로가 구불구불하게 얽혀 있고 각 경로마다 잠재적인 단점이 있습니다. 여기에서 JVD는 신뢰할 수 있는 가이드 역할을 하며 기업의 성공적인 네트워크 구축을 주도합니다.

JVD는 최신 네트워크의 우수한 운영을 보장하기 위해 어떤 설계, 하드웨어, 코드 버전 및 기능을 사용해야 하는지에 대한 주니퍼의 권장 사항입니다. JVD는 실제 애플리케이션과 환경에서 기능이 어떻게 작동하는지 보여줌으로써 솔루션을 더 빠르게 검증하고, 위험을 줄이고, 예측 가능한 결과를 얻을 수 있도록 도와줍니다.



### 맞춤형 주니퍼 글로벌 서비스

글로벌 서비스는 복잡한 문제를 해결해 주고 비즈니스 목표를 더 빨리 달성하는 데 도움을 줍니다. AI 네이티브 및 자동화된 인사이트의 지원을 받는 고도로 숙련된 전문가들이 네트워크를 설계, 구축 및 사전 예방적으로 관리하여 모두에게 원활한 경험을 제공하도록 지원할 수 있습니다.

구축 서비스는 캠퍼스 및 브랜치, 데이터센터, 자동화된 WAN, 보안을 포괄합니다.

# 46%

통합이 AI 관련 가장 심각한 도전과제라고  
답한 기업의 비율; 36%가 인프라  
업그레이드를 가장 난감한  
도전과제라고 답변<sup>2</sup>

주니퍼 네트워크스

## 08 최적화

# AI 네이티브 네트워크의 구축은 시작에 불과합니다.

주니퍼 AI 네이티브 가속화 청사진은 현재 진행 중인 AI 네이티브의 성공을 향한 길을 열어줍니다. Juniper AI Care Services는 전문가가 함께하면서 지원이 필요한 때에 필요한 장소에서 적절한 수준의 지원을 제공합니다. 이를 통해 지원 경험을 수작업을 수반하는 사후 대응적 경험에서 자동화된 선제적 경험으로 혁신합니다.



### Juniper AI Care

단순한 장애 수정 서비스 이상을 제공하는 Juniper AI Care는 고성능 네트워킹 투자를 보호하면서 네트워크를 안정적으로 운영할 수 있도록 설계된 연중무휴 24시간 원격 기술 지원, 하드웨어 교체 서비스, 온라인 지원을 통해 네트워크 요구를 충족할 수 있도록 지원합니다.



### Juniper AI Advanced Care

이 AI 기반 서비스에는 선제적 계정 관리를 위한 전담 기술 지원 서비스 어드바이저가 포함되어 있습니다. 또한 이 서비스에는 설계 및 구현 계획에 대한 지속적인 검토와 가이드도 포함되어 있습니다.



### Juniper AI Ultimate Care

Juniper AI Advanced Care의 모든 혜택에 더하여 설계, 구축, 검증을 포함한 더욱 포괄적인 구축 서비스를 제공합니다. 주니퍼 독점 모니터링 서비스는 AI를 사용하여 네트워크의 문제를 선제적으로 해결하고 조치가 필요한 중대한 문제를 발견하면 직접 알림을 보냅니다.

**AI 기반 지원을 제공하는 벤더는 자율적으로 일상적인 고객 서비스 문의를 최대 80%까지 해결할 수 있으므로** 해결 시간이 줄어들고, 고객 만족도가 높아지고, 지원 비용을 절감할 수 있습니다.<sup>3</sup>

인플루언서 마케팅 허브

# 주니퍼 AI 네이티브 가속화 청사진 실행하기

도입을 위한 각 단계별 추가 리소스를 확인해 보세요.

## 01

### 자세히 알아보기

주니퍼 [AI 네이티브 가속화 청사진](#)에 대해 자세히 알아보세요.

## 02

### 교육 받기

[교육 및 인증 페이지](#)를 방문하여 첫 과정을 시작하세요.

## 03

### 평가판 사용

주니퍼의 [최신 데모, 평가판, 제품](#)을 살펴보고 직접 경험하세요.

## 04

### 구매 옵션 살펴보기

구매할 준비가 되셨나요? 주니퍼의 [다양한 소프트웨어 제품](#)을 간편하게 구매할 수 있습니다.

## 05

### JVD 알아보기

[JVD 페이지](#)에서 최적의 네트워킹 솔루션 설계와 배포에 대해 알아보세요.

## 06

### 서비스 살펴보기

[주니퍼 글로벌 서비스](#)가 복잡한 문제를 해결하는 데 어떻게 도움을 드릴 수 있는지 확인하세요.

# 다음 단계



## 시작하기

AI 네이티브 네트워킹을 시작하기 위한 특별 혜택과 독점 할인을 제공합니다.

[시작하기 →](#)



## 플랫폼 살펴보기

주니퍼 AI 네이티브 네트워킹 플랫폼을 자세히 알아보세요.

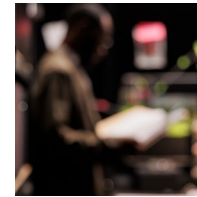
[사이트 방문하기 →](#)



## 사례 연구 읽기

주니퍼가 고객의 새로운 성장을 지원하는 방법을 알아보세요.

[성공 사례 →](#)



## AI-Native NOW 안내

예정된 이벤트에 대한 정보를 받고 지난 이벤트를 온디맨드로 시청하세요.

[살펴보기 →](#)



## 저자 소개

---

### Jeff Aaron

제품 마케팅 담당 GVP,  
주니퍼 네트워크



Jeff는 AI 네이티브 네트워킹 포트폴리오 전반에서 전 세계 주니퍼 전체 제품군 홍보를 담당합니다. Jeff는 다양한 소프트웨어, 네트워킹, 통신 회사에서 근무하며 하이테크 분야에서 24년이 넘는 시간 동안 마케팅 관련 경력을 쌓았습니다. Jeff는 듀크대학교에서 컴퓨터 과학과 경제학을 전공하고 학사 학위를 받았습니다.

---

## 주니퍼 네트워크에 대하여

주니퍼 네트워크는 단순한 연결과 최상의 연결 경험은 완전한 별개의 것으로 간주합니다. 주니퍼의 AI 네이티브 네트워킹 플랫폼(AI-Native Networking Platform)은 최초의 단계에서부터 AI를 활용해 엣지에서 데이터센터, 클라우드에 이르기까지 탁월하고, 안전하며, 지속 가능한 사용자 경험을 제공하도록 설계되었습니다. 자세한 정보는 [www.juniper.net/kr/ko](http://www.juniper.net/kr/ko)에서 확인하시거나 X(Twitter), [LinkedIn](https://www.linkedin.com/company/juniper-networks), [Facebook](https://www.facebook.com/juniper-networks)에서 주니퍼를 찾아보세요.

## 자세한 정보

주니퍼 AI 네이티브 가속화 청사진에 대해 자세히 알아보려면 주니퍼 영업 담당자 또는 파트너에게 문의하거나 [juniper.net/kr/ko](http://www.juniper.net/kr/ko)을 방문하세요.

## 참고 및 참조 자료

- 01 IDC FutureScape: 2024년 전 세계 IT 분야 예측, #US50435423, 2023년 10월, <https://www.idc.com/getdoc.jsp?containerId=US50435423>
- 02 주니퍼 네트워크, 가속화되는 AI 도입의 현재와 미래는?, 2022년 6월, <https://www.juniper.net/content/dam/www/assets/additional-resources/us/en/juniper-ai-research-paper-2022.pdf>
- 03 인플루언서 마케팅 허브, 클라이언트 지원 자동화를 위한 대표적인 10대 고객 서비스, 2024년 5월, <https://influencermarketinghub.com/ai-customer-services/>



[juniper.net](https://www.juniper.net)

© Copyright Juniper Networks Inc. 2024.  
All rights reserved.

Juniper Networks Inc.  
1133 Innovation Way  
Sunnyvale, CA 94089

7400192-001-KO 2024년 8월

주니퍼 네트워크스, 주니퍼 네트워크스 로고, juniper.net 및 제품은 미국 및 전 세계 여러 지역에 등록된 Juniper Networks Incorporated의 등록 상표입니다. 기타 제품 또는 서비스 이름은 주니퍼 네트워크스 또는 다른 기업의 상표일 수 있습니다. 본 문서는 최초 게시일 당시를 기준으로 작성되었으며 주니퍼 네트워크스에서 언제든지 변경할 수 있습니다. 일부 제품은 주니퍼 네트워크스가 사업을 운영하는 국가에서 이용할 수 없습니다.

